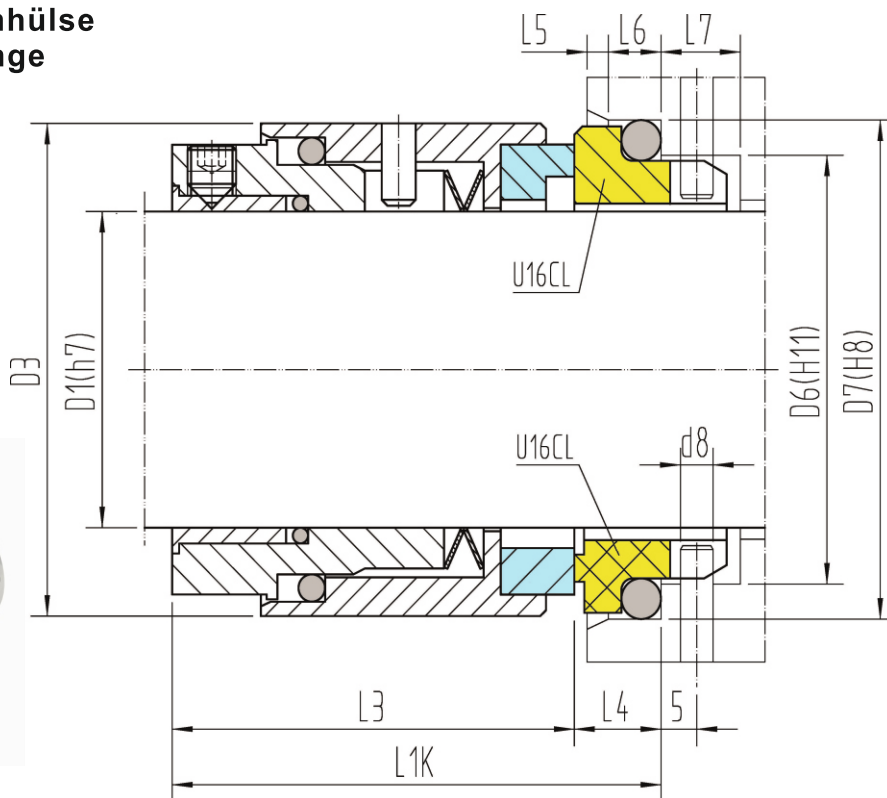
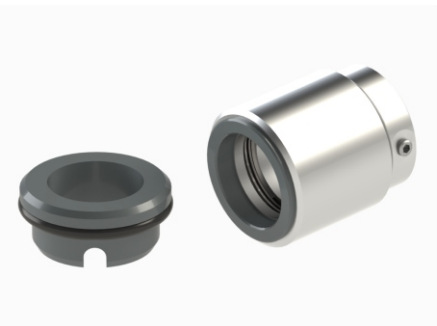


Spezielle Hochdruck-Dichtung für glatte Wellen
Produktgeschützte Super-Sinus-Feder
Wellenschonende Klemmhülse
Eingeschrumpfte Gleitringe



Einsatzgrenzen:
(siehe Betriebsbedingungen Seite 110)

$p \leq$	25 bar
$t =$	$-35 \div 140^\circ\text{C}$
$v \leq$	15 m/s

Werkstoffe:
 Rotierend: A, B, Q, U
 Stationär: Q, U
 Nebendichtungen: P, E, V, K, M

EN 12756 (DIN 24960)										U16CL
D1	D6	D7	D3	L1K	L3	L4	L6	L5	D8	L7
14	21	25	24	38*	32.5	5.5	4	1.5	3	8.5
16	23	27	26	40*	34.5	5.5	4	1.5	3	8.5
18	27	33	32	37.5	30.5	7	5	2	3	9
20	29	35	34	37.5	30.5	7	5	2	3	9
24	33	39	38	40	33	7	5	2	3	9
25	34	40	39	40	33	7	5	2	3	9
28	37	43	42	42.5	35.5	7	5	2	3	9
30	39	45	44	42.5	35.5	7	5	2	3	9
32	42	48	47	42.5	35.5	7	5	2	3	9
33	42	48	47	42.5	35.5	7	5	2	3	9
35	44	50	49	42.5	35.5	7	5	2	3	9
38	49	56	54	45	37	8	6	2	4	9
40	51	58	56	45	37	8	6	2	4	9
43	54	61	59	45	37	8	6	2	4	9
44	56	63	61	45	37	8	6	2	4	9
50	62	70	66	47.5	38	9.5	6	2.5	4	9
53	65	73	68.5	47.5	38	9.5	6	2.5	4	9
60	72	80	80	52.5	42	10.5	6	2.5	4	9
65	77	85	85	52.5	42	10.5	6	2.5	4	9
70	83	92	90	60	48.5	11.5	7	2.5	4	9
75	88	97	99	60	48.5	11.5	7	2.5	4	9
80	95	105	104	60	48.5	11.5	7	3	4	9
95	110	120	119	65	52	13	7	3	4	9
100	115	125	124	65	52	13	7	3	4	9

* nicht nach DIN