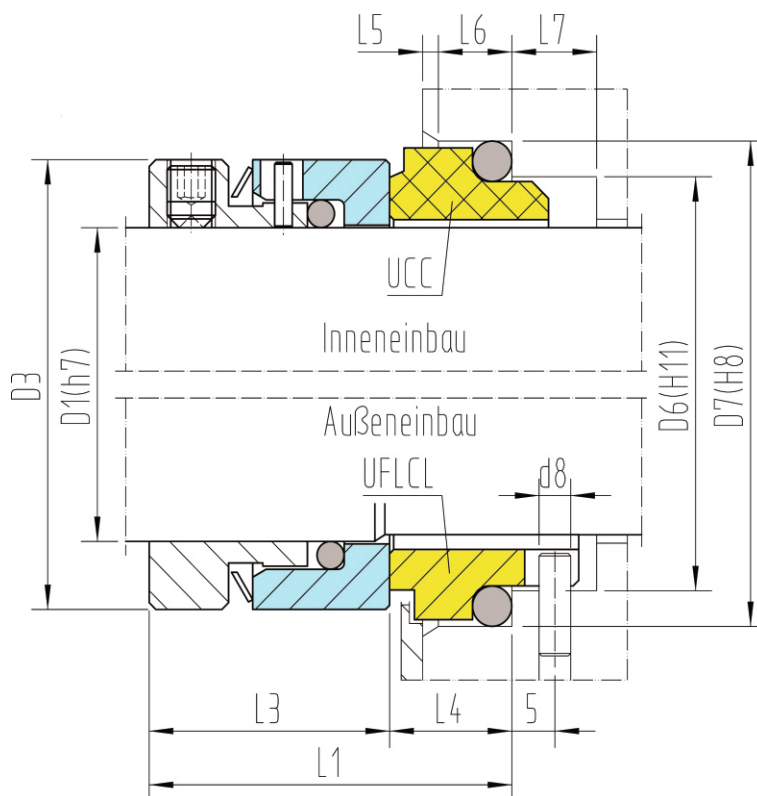
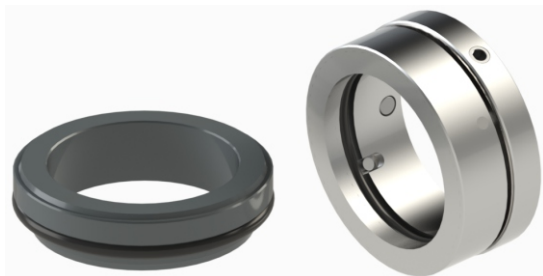


Außenliegende Universal-Dichtung
geringe Einbaulänge
Druckumkehr geeignet
Massive Gleitringe



Einsatzgrenzen:
 (siehe Betriebsbedingungen Seite 110)

p ≤	12 bar (16 bar)
t =	-35 ÷ 180°C
v ≤	15 m/s
Axialbewegung + 0,5 mm	

Werkstoffe:
 Rotierend: E, F, G, U
 Stationär: A, B, Q, U
 Nebendichtungen: P, E, V, K, M

EN 12756 (DIN 24960)

UCC UFLCL

D1	D6	D7	D3	L1	L3	L4	L6	L5	D8	L7
10	17	21	21	25	18	7	4	1.5	3	8.5
12	19	23	23	25	18	7	4	1.5	3	8.5
14	21	25	25	25	18	7	4	1.5	3	8.5
16	23	27	26	26.1	19.1	7	4	1.5	3	8.5
18	27	33	29	29.1	19.1	10	5	2	3	9
20	29	35	32	29.1	19.1	10	5	2	3	9
22	31	37	35	29.1	19.1	10	5	2	3	9
24	33	39	37	29.1	19.1	10	5	2	3	9
25	34	40	37	29.1	19.1	10	5	2	3	9
28	37	43	41	29.1	19.1	10	5	2	3	9
30	39	45	43	29.1	19.1	10	5	2	3	9
32	42	48	47	29.1	19.1	10	5	2	3	9
33	42	48	48	29.1	19.1	10	5	2	3	9
35	44	50	49	29.1	19.1	10	5	2	3	9
38	49	56	53	34.1	21.1	13	6	2	4	9
40	51	58	55	34.1	21.1	13	6	2	4	9
43	54	61	60	34.1	21.1	13	6	2	4	9
45	56	63	60	34.1	21.1	13	6	2	4	9
48	59	66	65	34.1	21.1	13	6	2	4	9
50	62	70	65	35.1	21.1	14	6	2.5	4	9
53	65	73	74	36.1	22.1	14	6	2.5	4	9
55	67	75	74	36.1	22.1	14	6	2.5	4	9
58	70	78	79	39.8	25.8	14	6	2.5	4	9
60	72	80	79	39.8	25.8	14	6	2.5	4	9
63	75	83	87	39.8	25.8	14	6	2.5	4	9
65	77	85	87	39.8	25.8	14	6	2.5	4	9
68	81	90	93	41.8	25.8	16	7	2.5	4	9
70	83	92	93	41.8	25.8	16	7	2.5	4	9
75	88	97	98	41.8	25.8	16	7	2.5	4	9
80	95	105	104	43.8	25.8	18	7	3	4	9
85	100	110	108	43.8	25.8	18	7	3	4	9
90	105	115	113	43.8	25.8	18	7	3	4	9
95	110	120	118	43.8	25.8	18	7	3	4	9
100	115	125	123	43.8	25.8	18	7	3	4	9