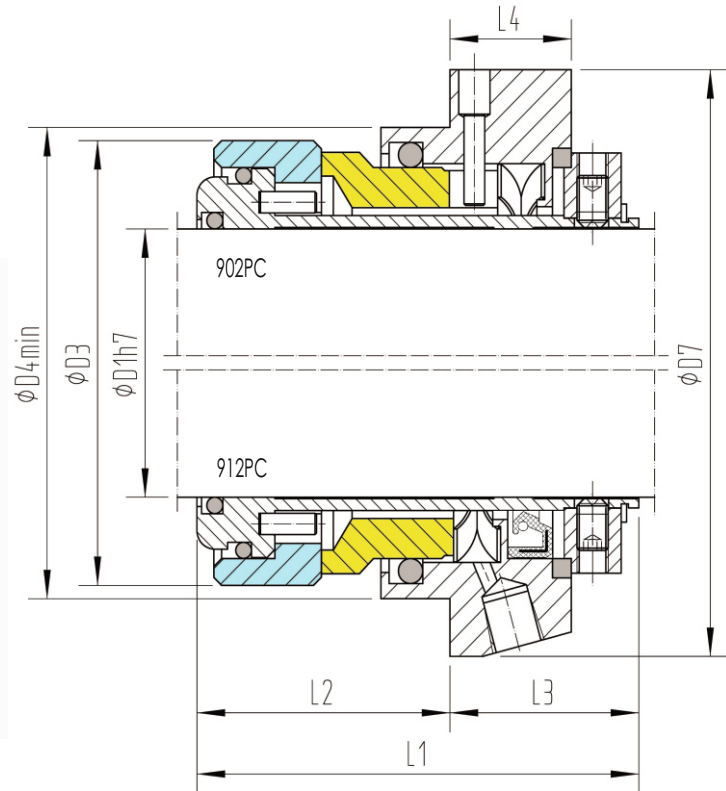
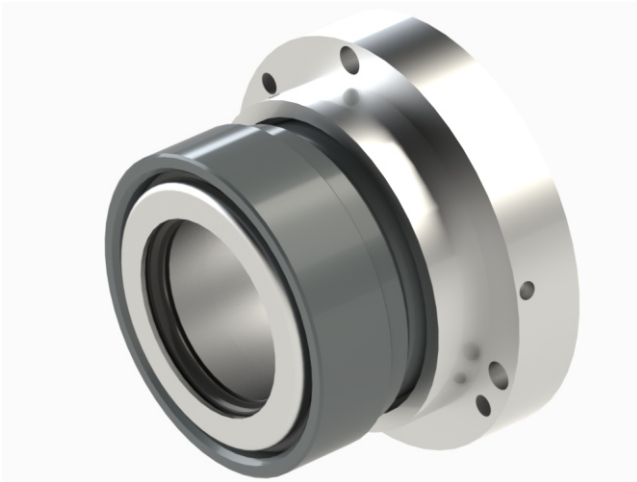


Einfachwirkende Feststoffdichtung
Entlastet
Super-Sinus-Feder stationär
Massive Gleitringe
Drehrichtungsunabhängig



Werkstoffe:

Rotierend: Q, U

Stationär: Q, U

Nebendichtungen: P, E, V, K, M

Einsatzgrenzen:

(siehe Betriebsbedingungen Seite 112)

$p \leq$	25 bar
$t =$	$-35 \div 220^\circ\text{C}$
$v \leq$	10 m/s

D1	D3	D4 min	L1	L2	L3	L4	D7
35	62	64	63	39	24	14	80
60	88	106	91	57	34	22	129
80	113	140	102	36	66	52	185